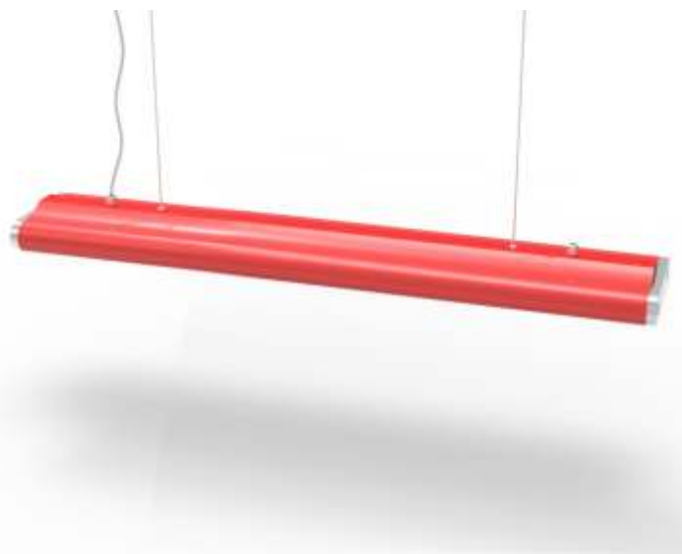




Application



Technical Parameters



Dimension	614x160x53mm
Alimentation	100-240 VoltAC
Puissance	20 Watts
Facteur de puissance	0.9
Angle	120°
Puissance lumineuse	1600LM/1640LM/1700LM
Indice rendu couleur	WW:>80 NW >75/CW:>72
Durée de vie	30000H
Température couleur	3000K/4200K/6000K
Nombre de LEDs	96pcs
Indice de protection	IP 20
Température de stockage	-40 +80
Température d'utilisation	-20 +40
Dimension int, emballage	614*204*150mm
Dimension ext, emballage	625*425*165mm
Certifications	CE/RoHs
Poids net	1.7kg
Type d'Installation	Pendant, ceiling mounting

Model number: EF-ITOME-20W



Remarque :

1. The related parameters above are based on based on Lumenmax

3022 leds.

2. Indoor use only.

S. A. S Efficiency LED

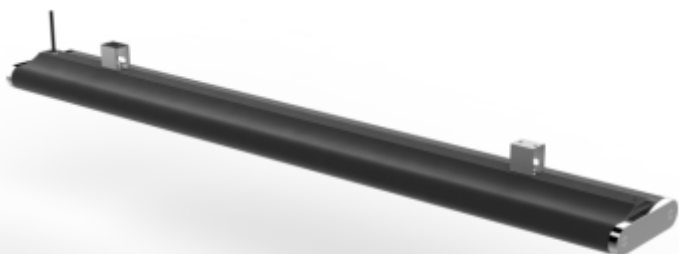
1 route de Brancourt 02320 Anizy le Château France

Tel: 0033 3 52 74 00 70 Fax: 0033 9 55 60 77 77

Email: contact@Efficiency-led.com



Technical Parameters



Dimension	894*160*53mm
Alimentation	100-240VAC
Puissance	30W
Facteur de puissance	0.9
Angle	120°
Puissance lumineuse	2400LM/2460LM/2550LM
Indice rendu couleur	WW:>80 NW >75/CW:>72
Durée de vie	30000H
Température couleur	3000K/4200K/6000K
Nombre de LEDs	144pcs
Indice de protection	IP 20
Température de stockage	-40 +80
Température d'utilisation	-20 +40
Dimension int, emballage	910*204*150mm
Dimension ext, emballage	920*425*165mm
Certifications	CE/RoHs
Poids net	2.4kg
Type d'Installation	Pendant, ceiling mounting

Model number: EF-ITOME-30W



Remark:

1. The related parameters above are based on based on Lumenmax

3022 leds.

2. Indoor use only.

S. A. S Efficiency LED

1 route de Brancourt 02320 Anizy le Château France

Tel: 0033 3 52 74 00 70 Fax: 0033 9 55 60 77 77

Email: contact@Efficiency-led.com



Technical Parameters



Dimension	1170*160*53mm
Alimentation	100-240VAC
Puissance	40W
Facteur de puissance	0.9
Angle	120°
Puissance lumineuse	3200LM/3280LM/3400LM
Indice rendu couleur	WW:>80 NW >75/CW:>72
Durée de vie	30000H
Température couleur	3000K/4200K/6000K
Nombre de LEDs	192pcs
Indice de protection	IP 20
Température de stockage	-40 +80
Température d'utilisation	-20 +40
Dimension int, emballage	1205*204*150mm
Dimension ext, emballage	1215*425*165mm
Certifications	CE/RoHs
Poids net	3.6kg
Type d'Installation	Pendant, ceiling mounting

Model number: EF-ITOME-40W



Remark:

1. The related parameters above are based on based on Lumenmax

3022 leds.

2. Indoor use only.

S. A. S Efficiency LED

1 route de Brancourt 02320 Anizy le Château France

Tel: 0033 3 52 74 00 70 Fax: 0033 9 55 60 77 77

Email: contact@Efficiency-led.com



Technical Parameters



Dimension	1446*160*53mm
Alimentation	100-240VAC
Puissance	50W
Facteur de puissance	0.9
Angle	120°
Puissance lumineuse	4000LM/4100LM/4250LM
Indice rendu couleur	WW:>80 NW >75/CW:>72
Durée de vie	30000H
Température couleur	3000K/4200K/6000K
Nombre de LEDs	240pcs
Indice de protection	IP 20
Température de stockage	-40 +80
Température d'utilisation	-20 +40
Dimension int, emballage	1505*204*150mm
Dimension ext, emballage	1515*425*165mm
Certifications	CE/RoHs
Poids net	4.6kg
Type d'Installation	Pendant, ceiling mounting

Model number: EF-ITOME-50W

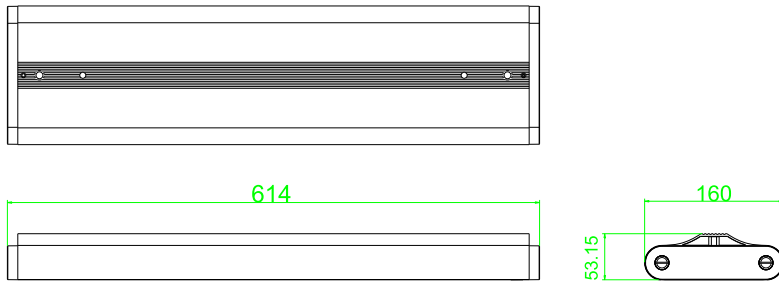


Remark:

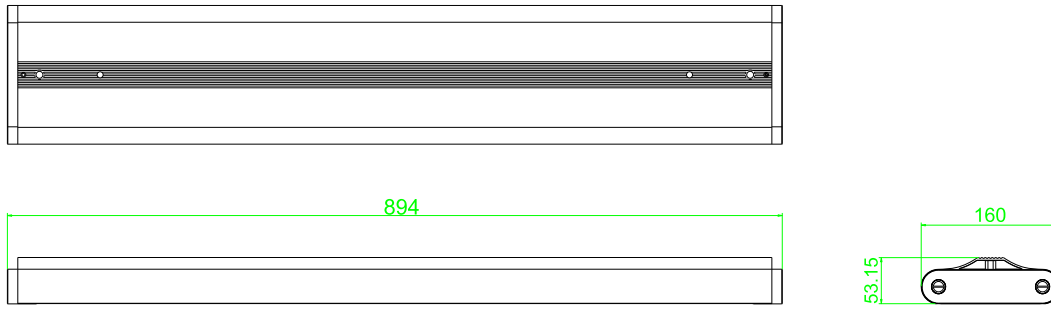
1. The related parameters above are based on based on Lumenmax
3022 leds.
2. Indoor use only.

Dimension

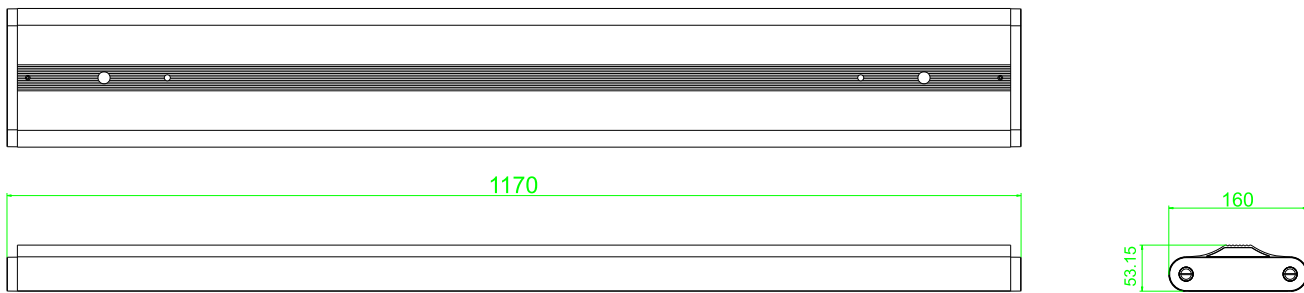
Model number: EF-ITOME-20W



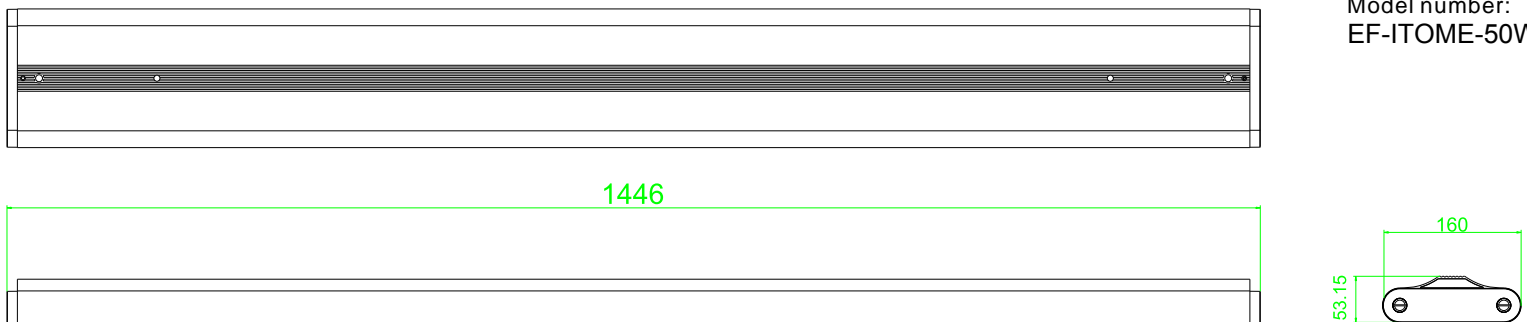
Model number: EF-ITOME-30W



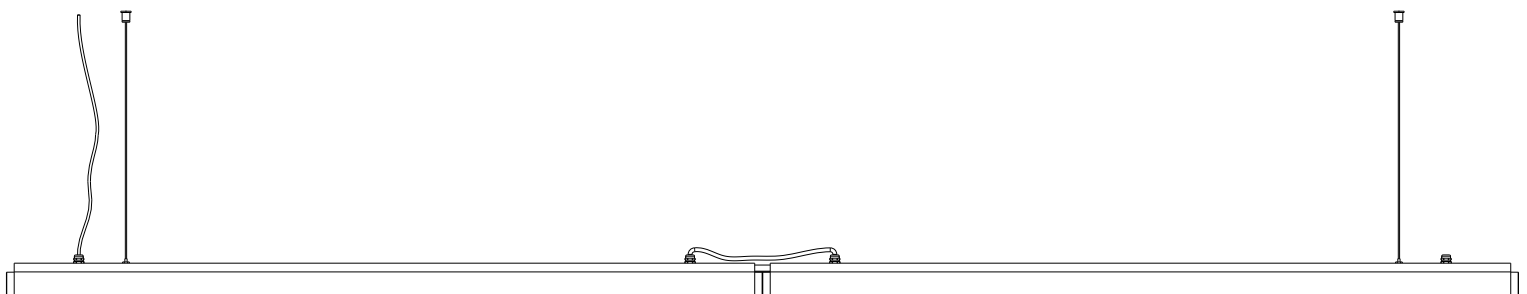
Model number: EF-ITOME-40W



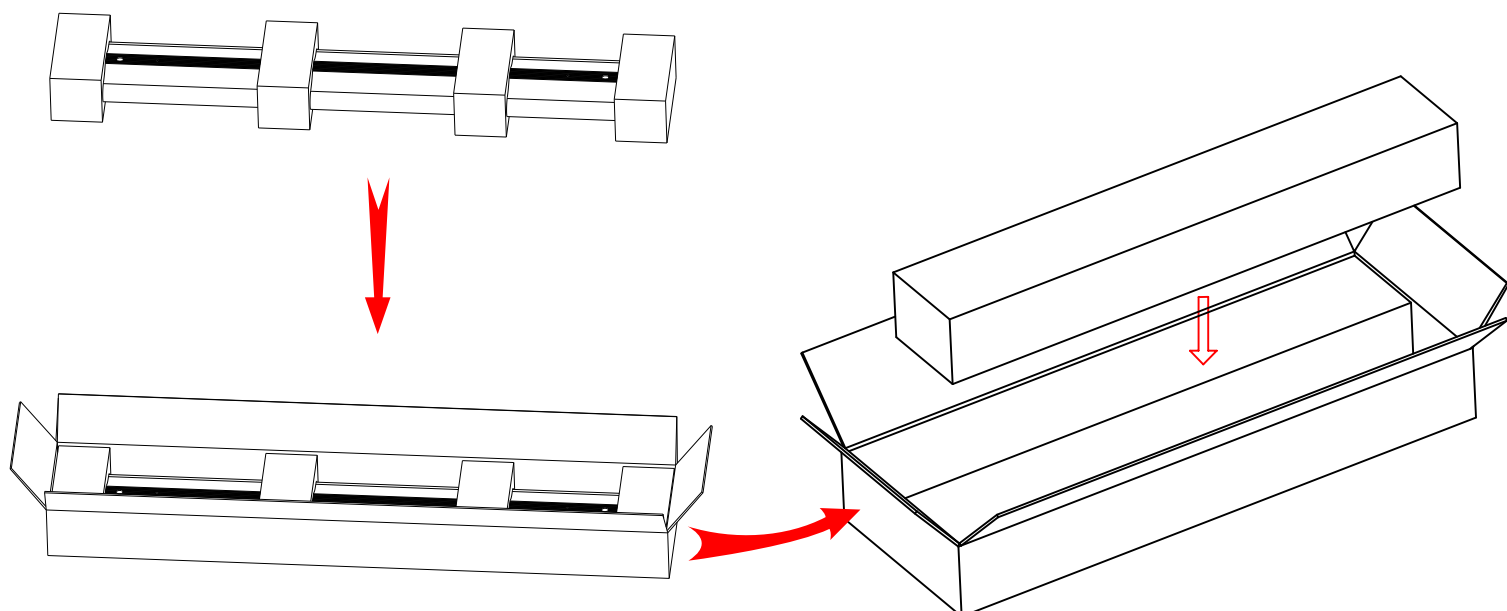
Model number:
EF-ITOME-50W



Wiring diagram



Package



Model Réf:	EF-ITOME-20W	EF-ITOME-30W	EF-ITOME-40W	EF-ITOME-50W
N.W.	1.7kg	2.6kg	3.5kg	4.6kg
G.W.	3.2kg	4.1kg	5.0kg	6.1kg
QTY	2 pcs	2 pcs	2 pcs	2 pcs

S.A.S Efficiency LED

1 route de Brancourt 02320 Anizy le Château France

Tel: 0033 3 52 74 00 70 Fax: 0033 9 55 60 77 77

Email: contact@Efficiency-led.com

